



oēnon Holdings, Inc.

---

# FACTBOOK 2007

---

2007年12月期中間(2007年1月1日～2007年6月30日)

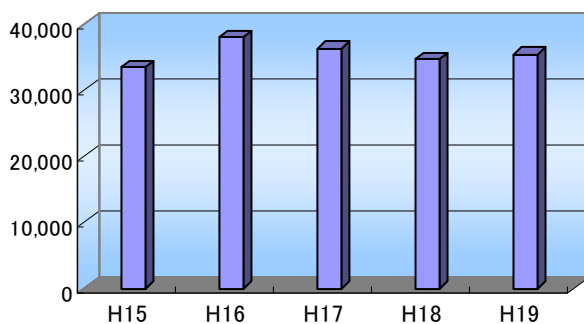
オエノンホールディングス株式会社

# 1. 中間連結決算データハイライト

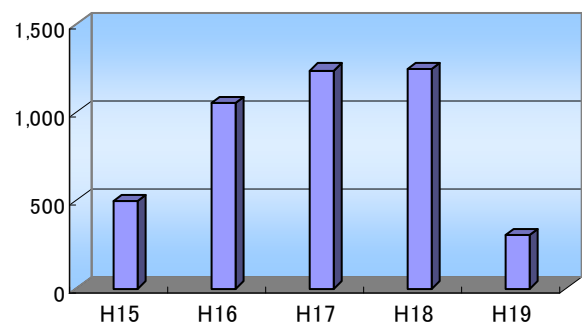


	平成15年度 中 間	平成16年度 中 間	平成17年度 中 間	平成18年度 中 間	平成19年度 中 間
売上高 (百万円)	33,414	37,910	36,330	34,744	35,454
営業利益 (百万円)	493	1,050	1,238	1,241	301
経常利益 (百万円)	437	959	1,200	1,247	350
中間純利益 (百万円)	31	178	427	192	269
純資産 (百万円)	10,949	13,250	15,966	18,701	19,572
総資産 (百万円)	54,977	58,450	56,665	53,753	56,253
フリー・キャッシュ・フロー (百万円)	△ 907	690	271	1,072	1,832
従業員数 (名) (外、平均臨時雇用者数)	979 (563)	1,007 (535)	1,009 (573)	1,010 (492)	1,025 (615)

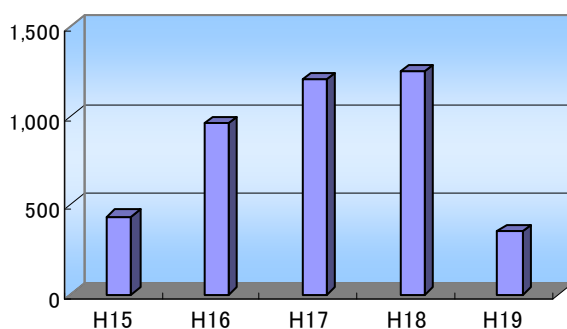
売上高 (百万円)



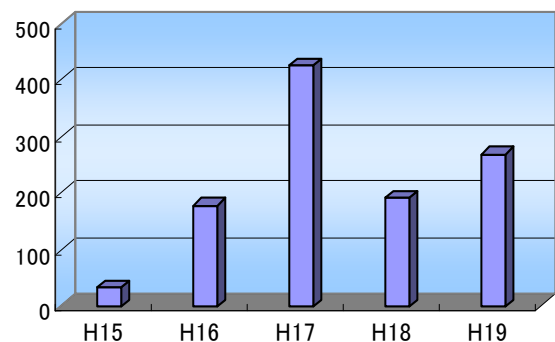
営業利益 (百万円)



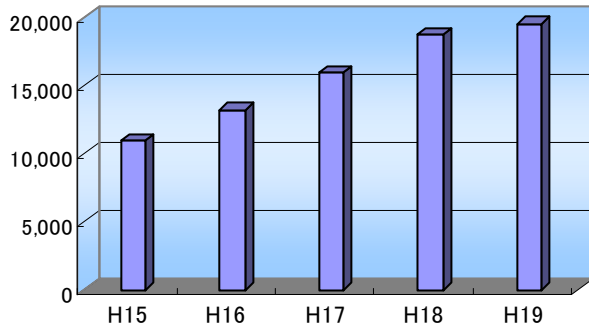
経常利益 (百万円)



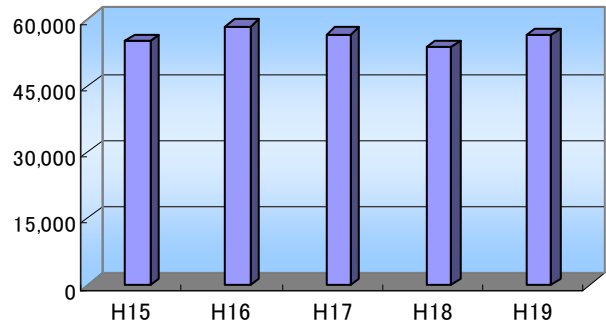
中間純利益 (百万円)



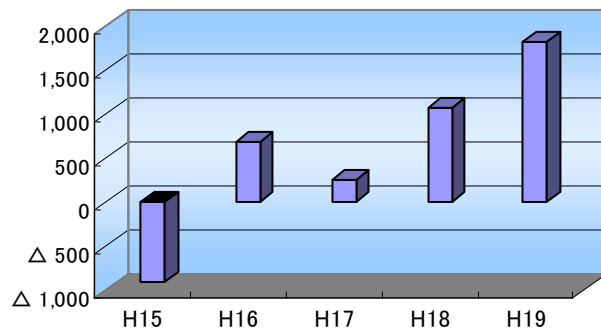
純資産（百万円）



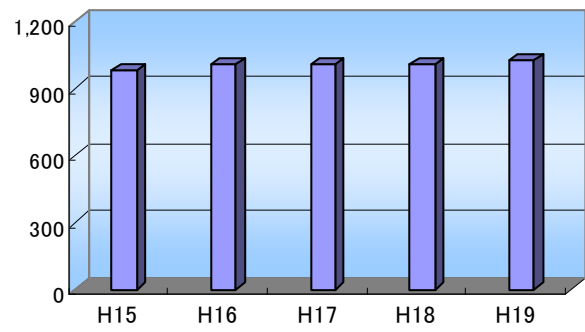
総資産（百万円）



フリー・キャッシュ・フロー（百万円）



従業員数（名）



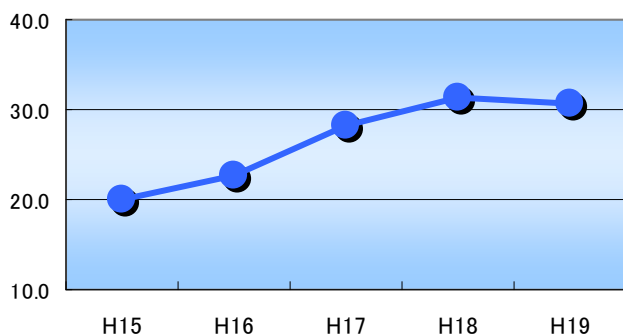
## 2. 連結経営指標



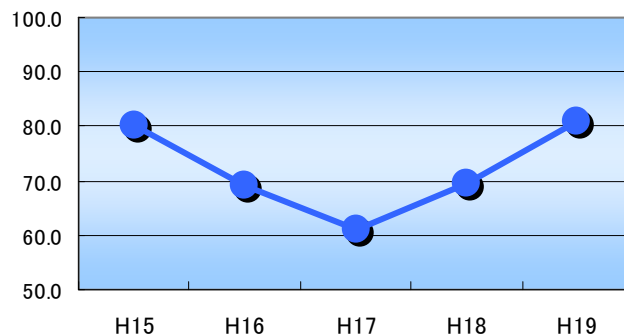
★安定性	平成15年度 中	平成16年度 中	平成17年度 中	平成18年度 中	平成19年度 中
自己資本比率 (%)	19.9	22.7	28.2	31.3	30.7
当座比率 (%)	80.3	69.1	61.2	69.6	80.9
流動比率 (%)	120.4	110.7	98.3	115.9	128.1
固定比率 (%)	229.4	219.7	177.1	172.9	152.7
固定長期適合率 (%)	89.3	97.8	110.5	95.1	86.1
インテレスト・カバレッジ・レシオ (倍)	1.2	20.7	7.9	23.3	14.3

※インテレスト・カバレッジ・レシオ：営業キャッシュフロー／利払い

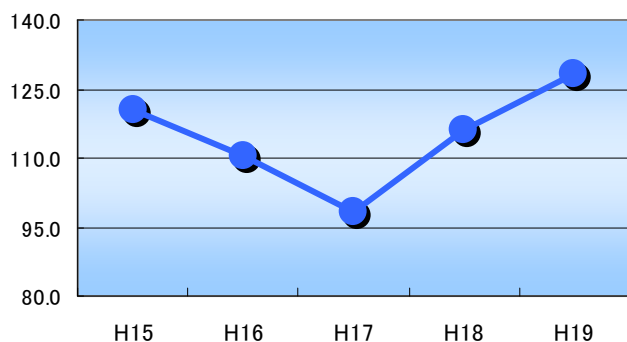
自己資本比率 (%)



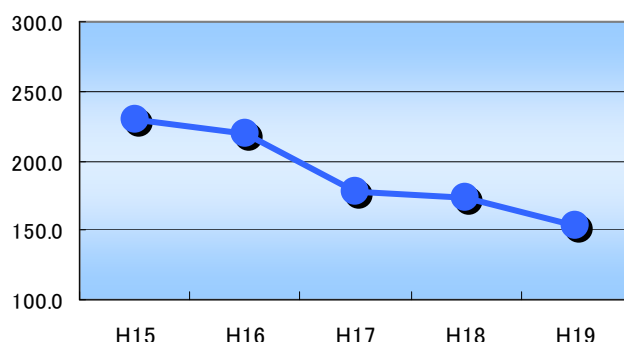
当座比率 (%)



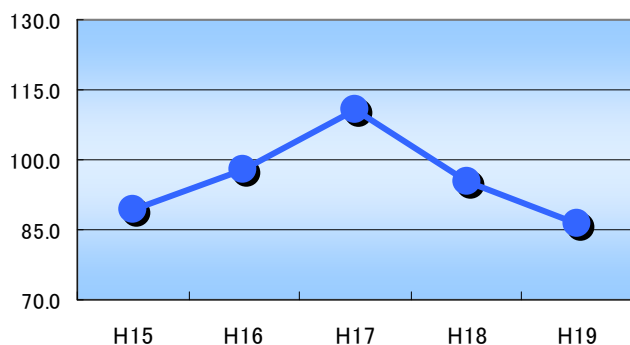
流動比率 (%)



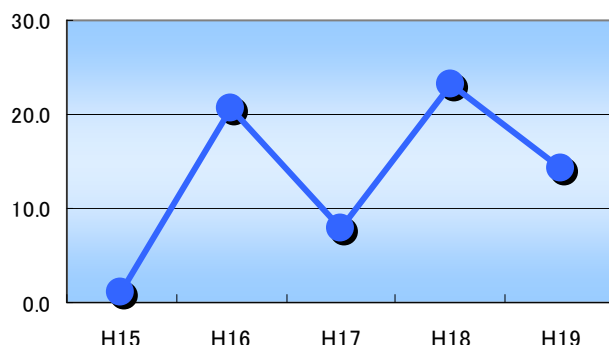
固定比率 (%)



固定長期適合率 (%)

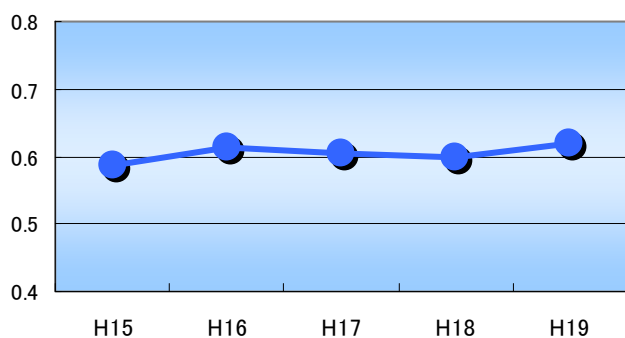


インテレスト・カバレッジ・レシオ (倍)

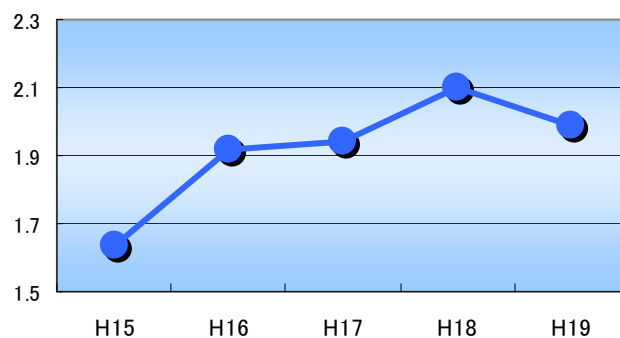


★効率性	平成15年度 中	平成16年度 中	平成17年度 中	平成18年度 中	平成19年度 中
使用総資本回転率(回)	0.6	0.6	0.6	0.6	0.6
売上債権回転率(回)	1.6	1.9	1.9	2.1	2.0
固定資産回転率(回)	1.3	1.3	1.3	1.2	1.3
自己資本回転率(回)	3.0	2.9	2.3	2.0	2.0

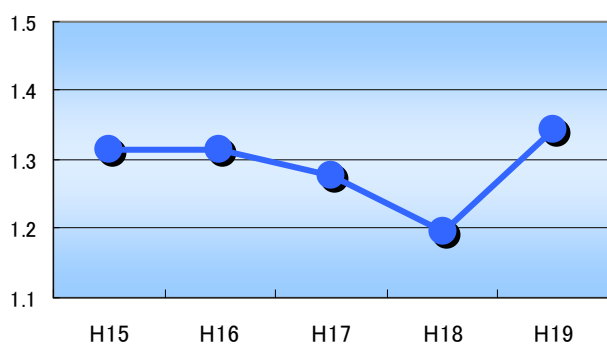
使用総資本回転率(回)



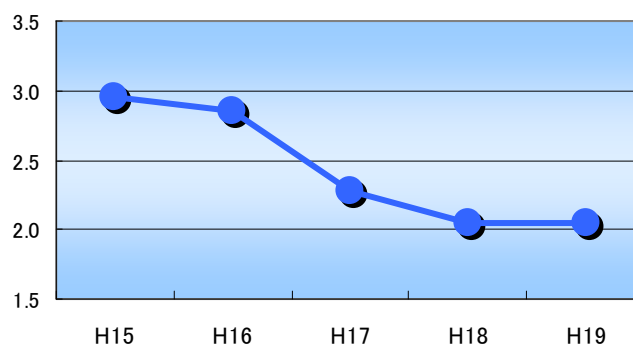
売上債権回転率(回)



固定資産回転率(回)

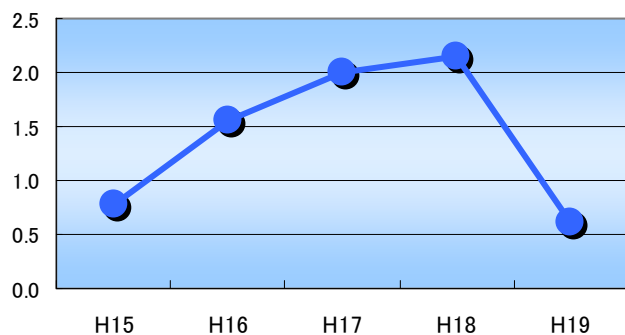


自己資本回転率(回)

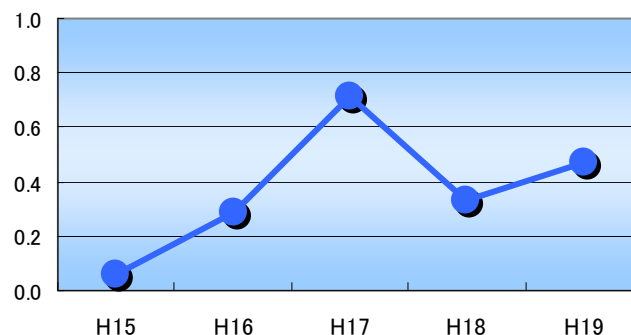


★収益性	平成15年度 中	平成16年度 間	平成17年度 中	平成18年度 間	平成19年度 中
使用総資本経常利益率 (%)	0.8	1.6	2.0	2.1	0.6
使用総資本利益率 (%)	0.1	0.3	0.7	0.3	0.5
売上高営業利益率 (%)	1.5	2.8	3.4	3.6	0.9
売上高経常利益率 (%)	1.3	2.5	3.3	3.6	1.0
売上高利益率 (%)	0.1	0.5	1.2	0.6	0.8
自己資本利益率 (%)	0.3	1.3	2.7	1.1	1.6

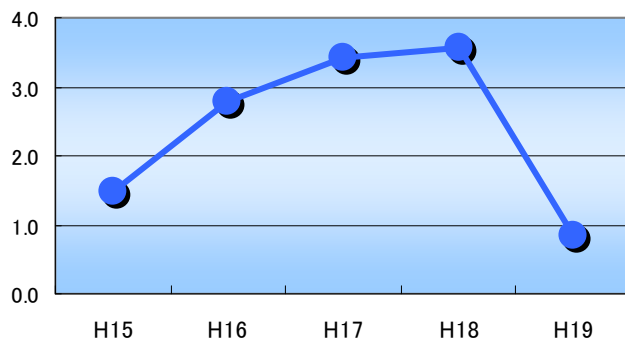
使用総資本経常利益率 (%)



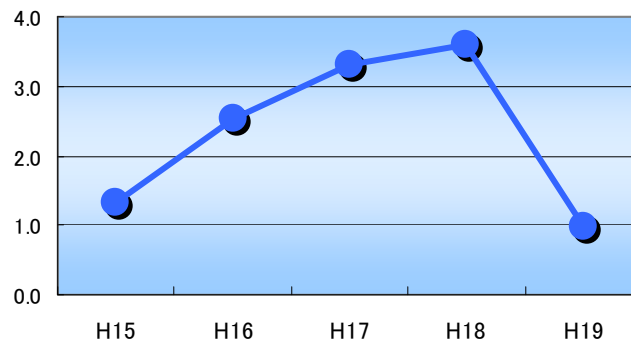
使用総資本利益率 (%)



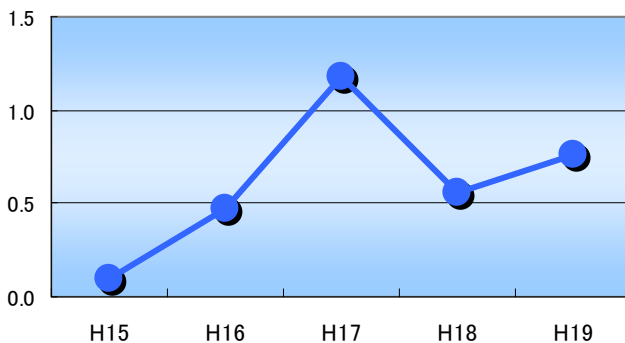
売上高営業利益率 (%)



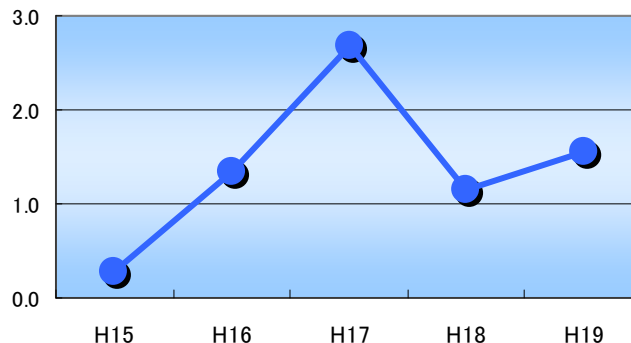
売上高経常利益率 (%)



売上高利益率 (%)



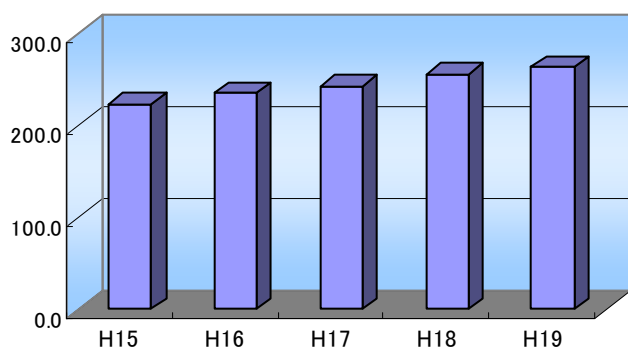
自己資本利益率 (%)



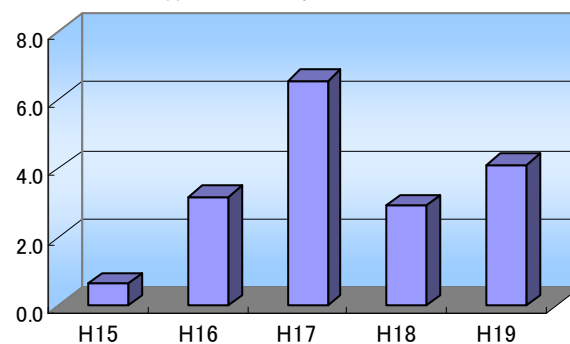
☆1株当たり指標	平成15年度 中	平成16年度 中	平成17年度 中	平成18年度 中	平成19年度 中
1株当たり純資産(円)	224.8	236.7	244.2	257.1	264.5
1株当たり中間純利益(円)	0.7	3.2	6.6	2.9	4.1
1株当たり フリー・キャッシュ・フロー(円)	△18.6	12.3	4.2	16.4	28.0
1株当たりEBITDA(円)	30.3	33.1	34.0	26.4	25.9

※EBITDA：税引前中間純利益＋減価償却費＋支払利息

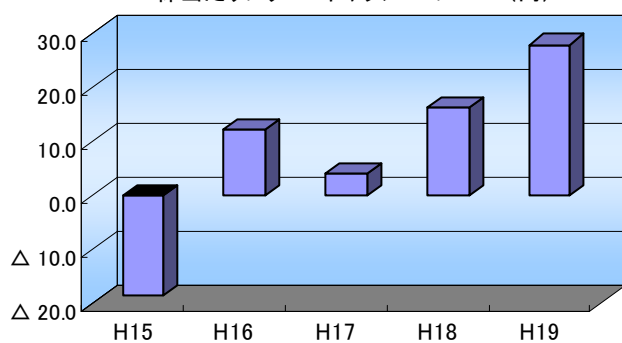
1株当たり純資産(円)



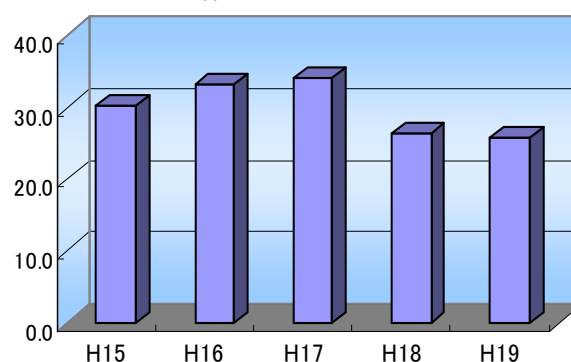
1株当たり中間純利益(円)



1株当たりフリー・キャッシュ・フロー(円)



1株当たりEBITDA(円)



### 3. 中間連結損益計算書



百万円未満切捨て

	前中間連結会計期間 自 平成18年 1月 1日 至 平成18年 6月30日	当中間連結会計期間 自 平成19年 1月 1日 至 平成19年 6月30日	増減(△)	前年対比(%)
売上高	34,744	35,454	709	102.0
売上原価	24,766	25,533	766	103.1
売上総利益	9,977	9,920	△ 57	99.4
販売費及び一般管理費	8,736	9,618	882	110.1
営業利益	1,241	301	△ 939	24.3
営業外収益	105	184	78	174.1
営業外費用	99	135	35	136.1
経常利益	1,247	350	△ 897	28.1
特別利益	85	958	872	1,120.3
特別損失	707	679	△ 27	96.0
税金等調整前中間純利益	625	629	3	100.5
法人税、住民税及び事業税	513	73	△ 440	14.4
法人税等調整額	△ 151	306	457	—
少数株主利益又は 少数株主損失(△)	71	△ 20	△ 91	—
中間純利益	192	269	77	140.2



## 4. 中間連結貸借対照表



百万円未満切捨て

	前中間連結会計期間末 平成18年6月30日	当中間連結会計期間末 平成19年6月30日	増減(△)	前年対比(%)
(資産の部)				
現金及び預金	2,325	2,185	△ 140	94.0
受取手形及び売掛金	12,512	16,651	4,138	133.1
棚卸資産	9,197	9,811	614	106.7
繰延税金資産	301	502	201	166.9
その他	371	719	347	193.4
貸倒引当金	△ 20	△ 24	△ 4	—
<b>流動資産合計</b>	<b>24,688</b>	<b>29,846</b>	<b>5,157</b>	<b>120.9</b>
建物	8,395	8,243	△ 152	98.2
土地	7,345	7,582	236	103.2
その他	8,092	6,526	△ 1,565	80.7
<b>有形固定資産計</b>	<b>23,833</b>	<b>22,352</b>	<b>△ 1,481</b>	<b>93.8</b>
無形固定資産	1,557	624	△ 933	40.1
投資有価証券	2,057	1,926	△ 130	93.7
長期前払費用	200	207	7	103.5
繰延税金資産	592	312	△ 279	52.7
長期預金	—	500	500	—
その他	879	530	△ 349	60.3
貸倒引当金	△ 55	△ 45	9	—
<b>投資その他の資産計</b>	<b>3,673</b>	<b>3,430</b>	<b>△ 242</b>	<b>93.4</b>
<b>固定資産合計</b>	<b>29,064</b>	<b>26,407</b>	<b>△ 2,657</b>	<b>90.9</b>
<b>資産合計</b>	<b>53,753</b>	<b>56,253</b>	<b>2,499</b>	<b>104.7</b>

百万円未満切捨て

	前中間連結会計期間末 平成18年6月30日	当中間連結会計期間末 平成19年6月30日	増減(△)	前年対比(%)
(負債の部)				
支払手形及び買掛金	5,385	6,436	1,051	119.5
短期借入金	4,492	4,268	△ 224	95.0
未払金	3,574	4,234	660	118.5
未払酒税	3,543	7,033	3,490	198.5
その他	4,311	1,324	△ 2,986	30.7
<b>流動負債合計</b>	<b>21,306</b>	<b>23,296</b>	<b>1,990</b>	<b>109.3</b>
新株予約権付社債	4,000	3,984	△ 16	99.6
長期借入金	4,383	3,780	△ 603	86.2
その他	5,362	5,619	257	104.8
<b>固定負債合計</b>	<b>13,745</b>	<b>13,383</b>	<b>△ 361</b>	<b>97.4</b>
<b>負債合計</b>	<b>35,051</b>	<b>36,680</b>	<b>1,628</b>	<b>104.6</b>
(純資産の部)				
資本金	6,938	6,946	8	100.1
資本剰余金	5,568	5,577	8	100.2
利益剰余金	3,653	4,156	502	113.8
自己株式	△ 45	△ 51	△ 6	—
<b>株主資本合計</b>	<b>16,115</b>	<b>16,628</b>	<b>513</b>	<b>103.2</b>
その他有価証券評価差額金	689	664	△ 24	96.5
繰延ヘッジ損益	3	—	△ 3	—
<b>評価・換算差額等合計</b>	<b>692</b>	<b>664</b>	<b>△ 27</b>	<b>96.0</b>
<b>少数株主持分</b>	<b>1,893</b>	<b>2,279</b>	<b>385</b>	<b>120.4</b>
<b>純資産合計</b>	<b>18,701</b>	<b>19,572</b>	<b>871</b>	<b>104.7</b>
<b>負債純資産合計</b>	<b>53,753</b>	<b>56,253</b>	<b>2,499</b>	<b>104.7</b>

## 5. 中間連結キャッシュ・フロー計算書



百万円未満切捨て

	前中間連結会計期間	当中間連結会計期間	増減(△)
	自 平成18年 1月 1日 至 平成18年 6月30日	自 平成19年 1月 1日 至 平成19年 6月30日	
<b>営業活動によるキャッシュ・フロー</b>			
税金等調整前中間純利益	625	629	3
減価償却費	1,024	958	△ 65
投資有価証券売却損益	—	△ 898	△ 898
売上債権の減少額(△増加額)	8,094	2,559	△ 5,534
棚卸資産の減少額(△増加額)	△ 781	△ 968	△ 187
仕入債務の増加額(△減少額)	△ 1,254	335	1,589
未払酒税の増加額(△減少額)	△ 3,855	△ 232	3,622
法人税等の支払額	△ 744	△ 647	96
その他	△ 493	148	641
<b>計</b>	<b>2,617</b>	<b>1,883</b>	<b>△ 733</b>
<b>投資活動によるキャッシュ・フロー</b>			
固定資産の取得による支出	△ 1,579	△ 1,262	316
固定資産の除売却による収支	78	162	84
投資有価証券の売却による収入	0	996	996
その他	△ 42	52	94
<b>計</b>	<b>△ 1,544</b>	<b>△ 51</b>	<b>1,492</b>
<b>財務活動によるキャッシュ・フロー</b>			
短期借入金の純増減額	△ 3,700	△ 855	2,845
長期借入による収入	3,200	100	△ 3,100
長期借入金の返済による支出	△ 1,197	△ 726	470
配当金の支払額	△ 454	△ 453	0
その他	△ 18	△ 17	0
<b>計</b>	<b>△ 2,169</b>	<b>△ 1,953</b>	<b>216</b>
現金及び現金同等物の減少額	△ 1,096	△ 121	975
現金及び現金同等物の期首残高	3,417	2,301	△ 1,115
現金及び現金同等物の中間期末残高	2,320	2,180	△ 140

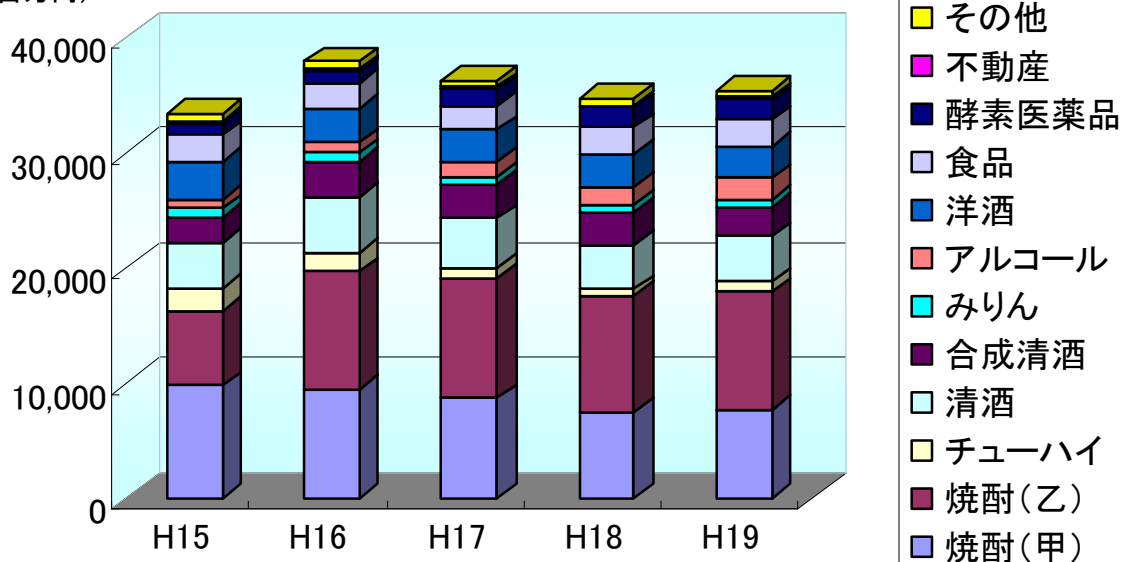
## 6. セグメント別売上高



百万円未満切捨て

	平成15年度 中	平成16年度 中	平成17年度 中	平成18年度 中	平成19年度 中
焼酎	16,237	19,648	19,111	17,525	17,918
（甲類焼酎）	9,737	9,421	8,684	7,409	7,742
（乙類焼酎）	6,499	10,226	10,426	10,116	10,175
チューハイ	2,043	1,693	944	589	880
清酒	3,862	4,823	4,250	3,890	3,958
合成清酒	2,227	3,098	2,961	2,813	2,533
みりん	761	783	701	680	637
アルコール	863	824	1,220	1,486	1,908
洋酒	3,307	3,026	2,784	2,883	2,751
酒類計	29,303	33,899	31,974	29,870	30,588
食品	2,207	2,095	2,053	2,332	2,266
酵素医薬品	1,068	1,084	1,508	1,735	1,767
不動産	228	217	189	182	183
その他	607	613	604	624	648
合計	33,414	37,910	36,330	34,744	35,454

(百万円)



## 7. 通期予想売上高



百万円未満切捨て

	平成18年度 実績	平成19年度 予想	前年対比 (%)
焼酎	37,049	38,420	103.7
（甲類焼酎）	15,656	16,263	103.9
（乙類焼酎）	21,392	22,157	103.6
チューハイ	1,100	2,421	219.9
清酒	8,256	9,425	114.2
合成清酒	5,952	5,671	95.3
みりん	1,558	1,466	94.1
アルコール	3,151	3,574	113.4
洋酒	6,421	6,249	97.3
酒類計	<b>63,491</b>	<b>67,228</b>	<b>105.9</b>
食品	4,645	4,695	101.1
酵素医薬品	3,154	3,373	106.9
不動産	364	361	99.2
その他	1,310	1,339	102.3
合計	<b>72,966</b>	<b>77,000</b>	<b>105.5</b>

